



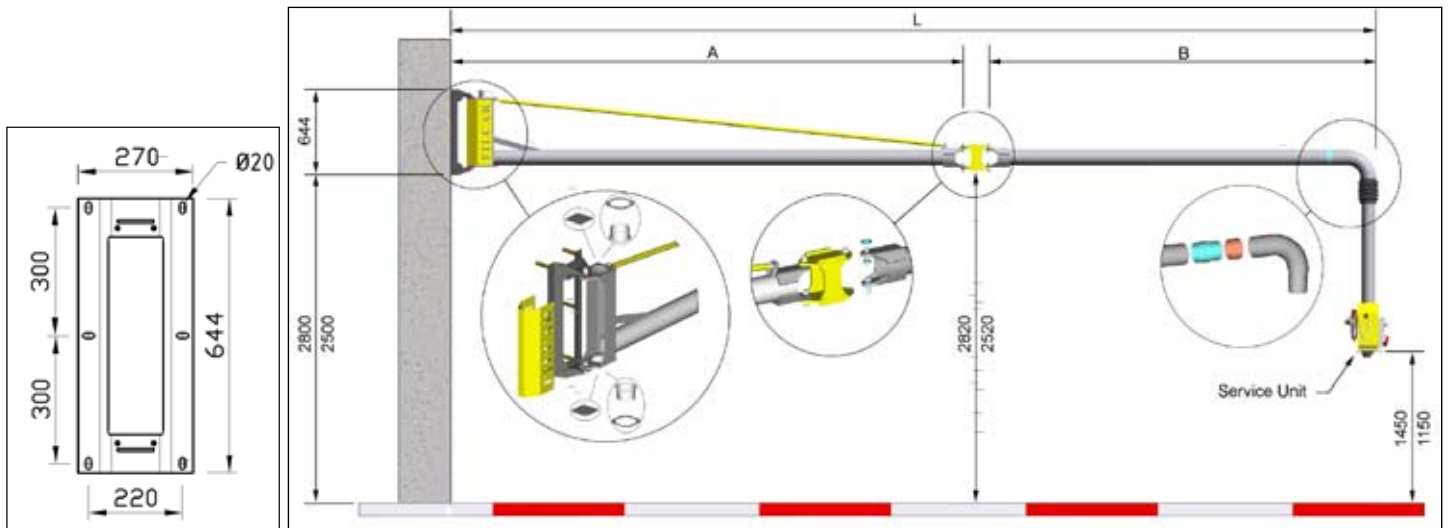
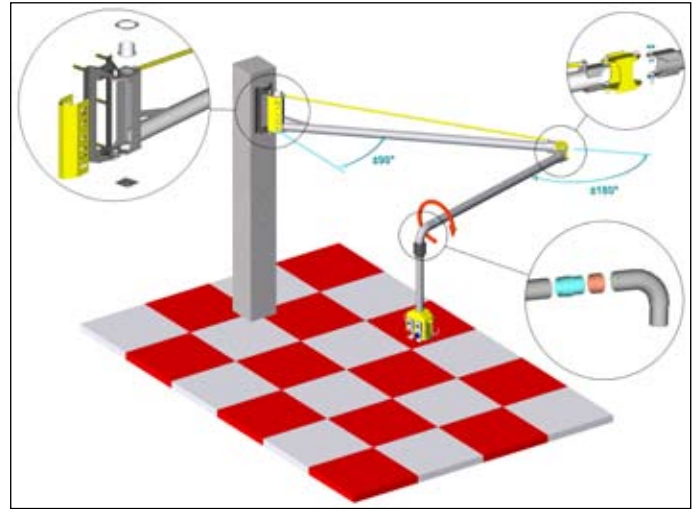
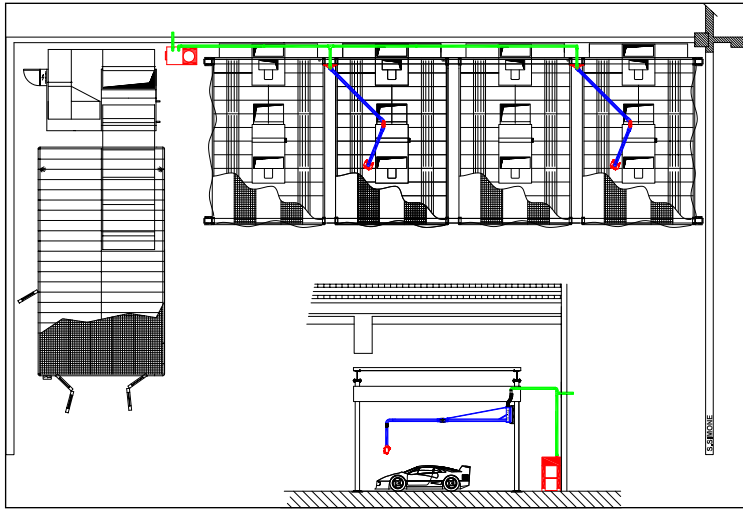
GB The BP articulated arms are equipped with service control units in 3 different configurations for extracting dry sanding dusts, and distributing electrical energy and compressed air. This model is available in 5, 6 or 7 m versions, with top or bottom cable connection points. BP arms are constructed in steel and coated with epoxy enamel, and are ideal when it is necessary to provide services to multiple preparation zones. Thanks to their special construction, the arms can be installed upside down in order to save space. BP's distinctive features are its oscillating curve, the flexible joint for protecting the internal hoses, the elegant rigid riser and the infinite ways in which the sockets and couplings can be configured.

I I bracci articolati modello BP sono completi di centralina di servizio in 3 diverse configurazioni per l'aspirazione di polveri secche e distribuzione energia elettrica e aria compressa. Sono disponibili in versioni da 5, 6 o 7 mt. con uscita superiore o inferiore per i cavi di collegamento. I bracci BP sono costruiti in acciaio verniciato con smalto epossidico e sono la soluzione ideale per servire più zone di preparazione. Grazie alla speciale costruzione, è possibile installare il braccio sottosopra per ridurre l'ingombro. BP si distingue per la curva oscillante, il giunto flessibile per preservare i tubi interni, la elegante calata rigida e le infinite possibilità di personalizzazione delle utenze.

F Les bras articulés modèle BP sont fournis avec centrale de service en 3 configurations différentes, pour l'aspiration de poussières sèches et la distribution d'énergie électrique et d'air comprimé. Ils existent en versions de 5, 6 ou 7m, avec sortie supérieure et inférieure pour les câbles de raccordement. Les bras BP sont réalisés en acier peint résine époxy et sont la solution idéale pour desservir plusieurs zones de préparation. Grâce à sa conception particulière, le bras peut être installé en sens inversé pour réduire l'encombrement. BP se démarque par sa courbe oscillante, le joint souple pour protection des tuyaux internes, l'élégante descente rigide et les infinies possibilités de personnalisation des parties desservies.

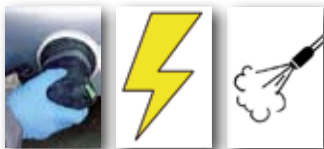
D Die Gelenkarme Modell BP, komplett mit Serviceeinheit in 3 verschiedenen Ausführungen, dienen für das Absaugen von Trockenstäuben sowie für die Strom- und Druckluftversorgung. Sie sind in den Versionen 5, 6 oder 7 m mit oberem oder unterem Ausgang für die Anschlusskabel verfügbar. Die BP-Arme sind aus epoxybeschichtetem Stahl gefertigt und die ideale Lösung für die Bedienung mehrerer Vorbereitungsplätze. Dank der Spezialkonstruktion kann der Arm für minimalen Platzbedarf verkehrt montiert werden. BP zeichnet sich durch den beweglichen Bogen, das flexible Gelenk zum Schutz der innenliegenden Leitungen, die elegante steife Ausführung sowie zahlreiche Möglichkeiten zur kundenspezifischen Gestaltung der Verbraucher aus.

ES Los brazos articulados modelo BP incluyen una centralita con 3 configuraciones diferentes para aspirar polvos secos y suministrar energía eléctrica y aire comprimido. Existen tres versiones de 5, 6 ó 7 m con salida superior e inferior de los cables de conexión. Los brazos BP de acero pintado con esmalte epoxídico son la solución ideal para equipar varias zonas de trabajo. Gracias a su diseño especial, la brazo se puede instalar al revés para reducir el espacio ocupado. BP se caracteriza por el codo oscilante, la junta flexible que protege los tubos interiores, la elegante bajada rígida y las infinitas posibilidades de personalización de las conexiones para las herramientas.

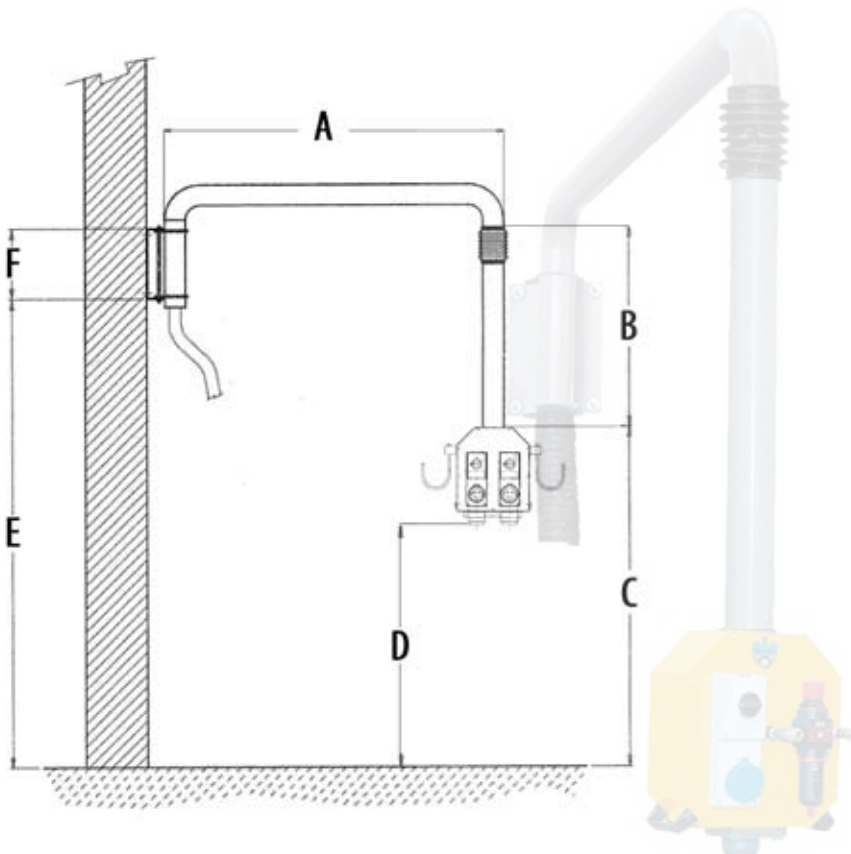
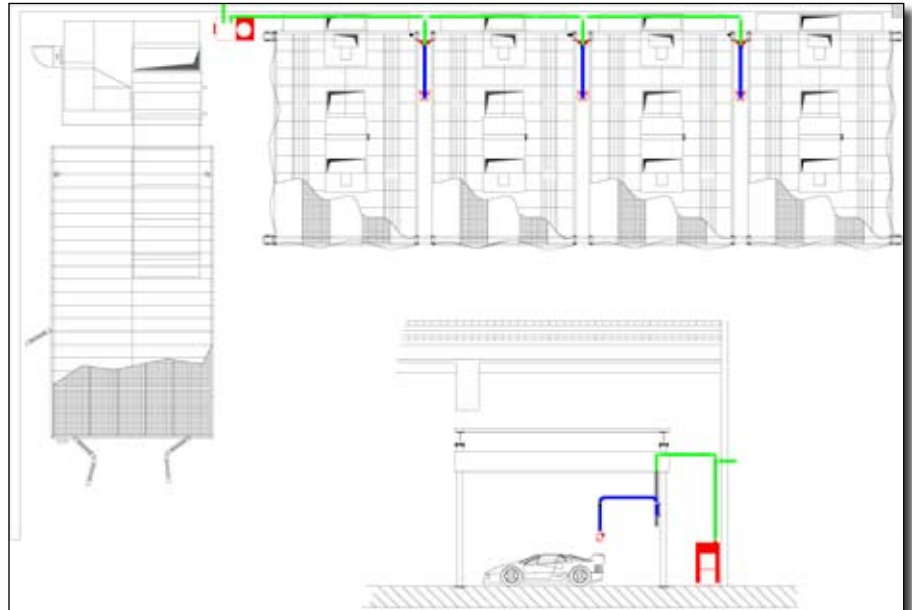
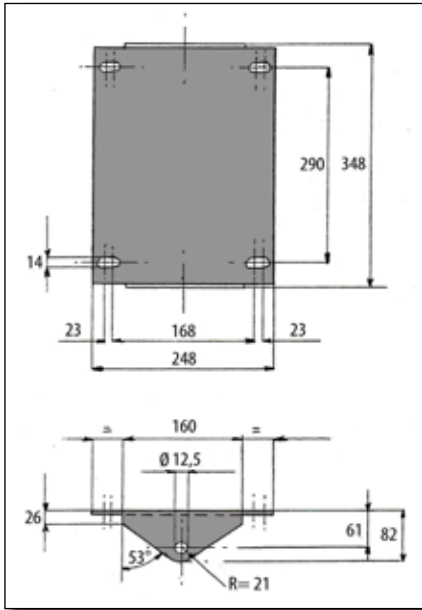


Dettagli tecnici - Technical details - Données techniques - Technische Daten - Datos Técnicos




Model	MAX	220V	380V	AIR FILTR.	AIR DIR.	A	B	C	D	E	L	Kg
BP-5000/C-220	2	2	-	2	1	2870	1930	9700	965	4060	5000	90
BP-5000/C-380	2	1	1	2	1	2870	1930	9700	965	4060	5000	90
BP-5000/C-TMS	1	1	-	1	1	2870	1930	9700	965	4060	5000	90
BP-6000/C-220	2	2	-	2	1	3370	2430	11700	965	5060	6000	110
BP-6000/C-380	2	1	1	2	1	3370	2430	11700	965	5060	6000	110
BP-6000/C-TMS	1	1	-	1	1	3370	2430	11700	965	5060	6000	110
BP-7000/C-220	2	2	-	2	1	3870	2930	13700	965	6060	7000	130
BP-7000/C-380	2	1	1	2	1	3870	2930	13700	965	6060	7000	130
BP-7000/C-TMS	1	1	-	1	1	3870	2930	13700	965	6060	7000	130



- (GB)** 1.7 m pivoting arm with a service control unit in three different configurations. BP MINI has been designed to distribute electrical energy and compressed air, as well as extracting dry sanding dust. The unit dimensions are such that it can provide energies close to the working area, thus providing access along the area close to the walls.
- (I)** Braccio pivotante di 1,7 mt completo di centralina di servizio in 3 differenti configurazioni. BP MINI è studiato per distribuire energia elettrica e aria compressa unitamente all'aspirazione di polveri di carteggiatura. Le sue dimensioni sono state studiate per avvicinare le utenze alla zona di lavoro e lasciare quindi libera la zona di passaggio a ridosso della parete.
- (F)** Bras pivotant de 1,7 m, fourni avec centrale de service en 3 configurations différentes. BP MINI est étudié pour distribuer énergie électrique et air comprimé, simultanément à l'aspiration de poussières de ponçage. Ses dimensions ont été étudiées pour rapprocher les dépendances de la zone de travail et laisser ainsi libre la zone de passage voisine à la paroi.
- (D)** Drehbarer Absaugarm, 1,7 m, komplett mit Serviceeinheit in 3 verschiedenen Ausführungen. BP MINI wurde für die Strom- und Druckluftversorgung sowie für die Absaugung von Schleifstäuben konzipiert. Die Abmessungen sind so ausgelegt, dass ein problemloses Heranführen der Verbraucher an den Arbeitsbereich ermöglicht und somit der Durchgangsbereich beider Wand freigelassen wird.
- (ES)** Brazo pivotante de 1,7 m equipado de centralita con 3 configuraciones diferentes. BP MINI se ha diseñado para suministrar energía eléctrica, aire comprimido y aspirar polvos de lijado. Sus dimensiones se han estudiado específicamente para poder acercar las herramientas a la zona de trabajo y mantener libre la zona de paso cercana a la pared.



Dettagli tecnici - Technical details - Données techniques - Technische Daten - Datos Técnicos

Model	 MAX	 230V	 400V	AIR FILT.	AIR DIR.	A (mm)	B (mm)	C (mm)	D (mm)	E (mm)	F (mm)	Kg.	Lbs.
BP-MINI/C-220	2	2	-	2	1	1700	975	1675	1313	2300	348	41	90
BP-MINI/C-380	2	1	1	2	1							41	90
BP-MINI/C-TMS	1	1	-	1	1							41	90



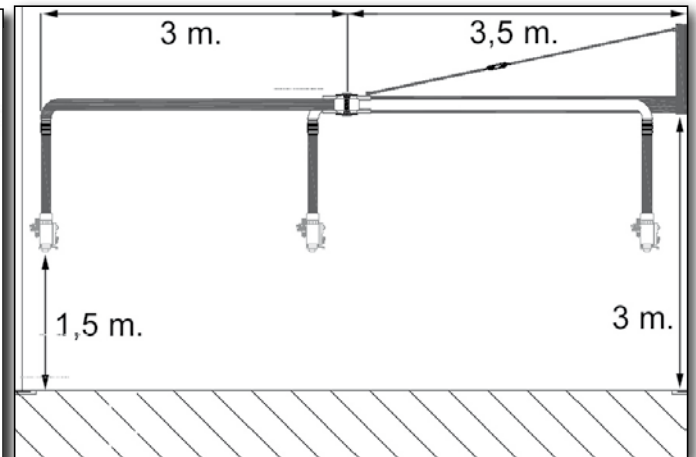
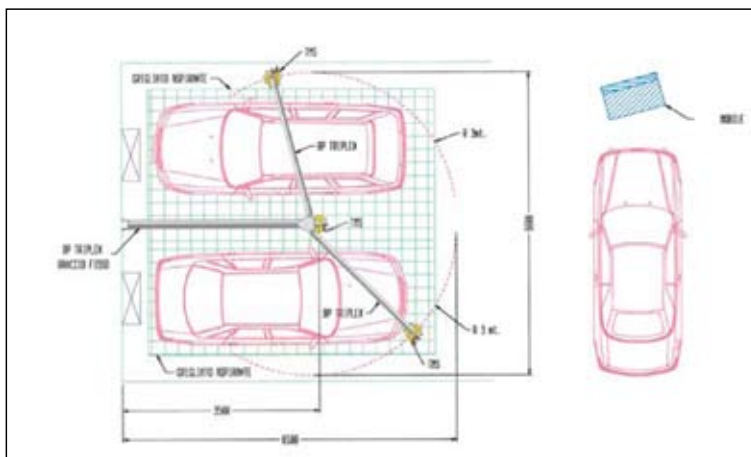
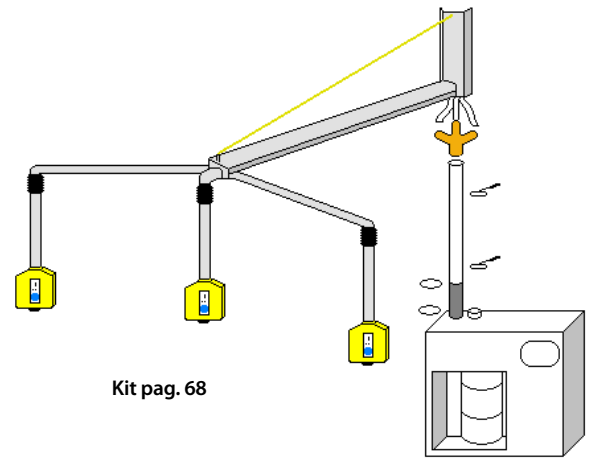
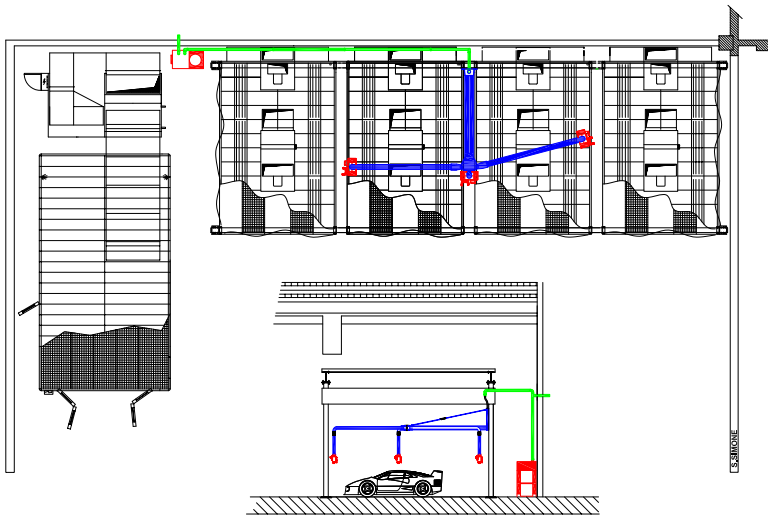
(GB) Articulated arm with fixed first section and 2 mobile sections for distributing electrical energy, compressed air and extracting dry sanding dust. The triplex arm is equipped with 3 TMS service control units in order to provide all the services for 2 preparation areas (up to 4 in limited format). The arm is manufactured entirely with steel ducts, and its preformed curves and flexible joints make it highly ergonomic and guarantee a long working life. The only one of its kind, TRIPLEX offers design, functionality and a large range of features in a single product.

(I) Braccio articolato con primo semibraccio fisso e 2 semibracci mobili per la distribuzione di energia elettrica, aria compressa e l'aspirazione di polveri di carteggiatura. Il braccio triplex è dotato di 3 centraline di servizio TMS per servire completamente 2 zone di preparazione (fino a 4 in forma limitata). La sua costruzione con copertura totale dei tubi flessibili e le curve preformate con giunto flessibile ne garantiscono una lunga durata e una ergonomia di lavoro ai massimi livelli. Unico nella sua specie, TRIPLEX offre design, funzionalità e ampio raggio di azione, tutto in un unico prodotto.

(F) Bras articulé avec premier demi-bras fixe et 2 demi-bras mobiles pour la distribution d'énergie électrique, air comprimé et l'aspiration de poussières de ponçage. Le bras triplex est équipé de 3 centrales de service TMS pour desservir intégralement 2 zones de préparation (jusqu'à 4 en forme limitée). Sa conception avec couverture totale des tuyaux flexibles et les courbes préformées à joint flexible en garantissent une longue durée de vie et une ergonomie opérative aux niveaux les plus élevés. Unique dans son genre, TRIPLEX offre design, fonctionnalité et large rayon d'action, le tout en un seul produit.

(D) Gelenkarm mit einem feststehenden Armelement und 2 beweglichen Armelementen für die Strom- und Druckluftversorgung sowie für das Absaugen von Schleifstäuben. Der Triplex-Arm ist mit 3 TMS Serviceeinheiten für die komplette Bedienung von 2 Vorbereitungsplätzen (bis zu 4 in begrenzter Form) ausgestattet. Die vollständige Umhüllung der Schläuche und die vorgeformten Bögen mit flexiblem Gelenk garantieren eine lange Lebensdauer und ein wirtschaftliches Arbeiten auf höchstem Niveau. Einzigartig in seiner Art bietet TRIPLEX Design, Funktionalität und einen großen Aktionsradius, alles in einem einzigen Produkt.

(ES) Brazo articulado con primer semibrazo fijo y 2 semibrazos móviles para suministro de energía eléctrica y aire comprimido y aspiración de polvos de lijado. El brazo TRIPLEX posee tres centralitas TMS que controlan hasta 2 zonas de trabajo (hasta 4 de forma limitada). Los tubos flexibles integralmente cubiertos y los codos preformados con juntas flexibles garantizan durabilidad y óptima ergonomía de trabajo. Sólo TRIPLEX es capaz de ofrecer diseño, funcionalidad y amplio radio de acción en un solo producto.



Dettagli tecnici - Technical details - Données techniques - Technische Daten - Datos Técnicos

Model	MAX	230V	400V	AIR FILT.	AIR DIR.		Kg.	Lbs.	L
BP-TRIPLEX/C3	3	2	-	1	1	3	220	485	6,5 mt
BP-TRIPLEX/C2	2	2	-	1	1	2	220	485	6,5 mt