



I banchi aspiranti trovano vasto impiego nelle operazioni di saldatura, sbavatura e molatura. Disponibile in due configurazioni in base alla necessità: versione base (BSN), con elettroaspiratore per espulsione diretta (BSAN).



Extracting benches are generally used in the welding, chipping, and grinding operations. It is available in two versions: basic model (BSN), with fan (BSAN).



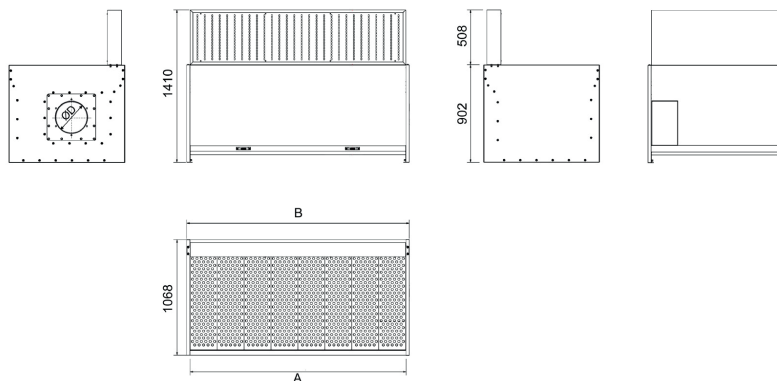
Les tables de travail aspirantes sont largement utilisés pour le soudage, l'ébavurage et le meulage. Deux modèles sont disponibles suivant l'application : version de base (BSN), avec ventilateur aspirant pour expulsion directe (BSAN).



Die Absaugbänke werden häufig für Schweißen, Entgraten und Schleifen verwendet. Fuer verschiedene Beduerfnisse sind 2 Ausfuehrungen in Programm;BSN – Basisausfuehrung BSAN.



Las mesas aspirantes encuentran su empleo en los trabajos de soldadura, esmerilladura, desbarbadura. Disponible en dos modelos según necesidad: versión base (BSN), con electroaspirador para expulsión directa (BSAN)



CODE	A mm	B mm	D Ø mm
BSN-1000	1000	1060	200
BSN-1500	1500	1560	250
BSN-2000	2000	2060	300
BSN-2500	2500	2560	350



OPTIONALS

MODEL	m ³ /h	L mm
BSN-1000	1850	1000
BSN-1500	2775	1500
BSN-2000	3700	2000
BSN-2500	4625	2500



BSN-W-LAMP1000/1500/2000/2500

Kit luce per parete aspirante
Light kit for suction wall
Kit lumière pour paroi aspirante
Beleuchtung für saugende Rückwand
Kit luz para pared aspirante



BSN-WALL
Pareti laterali
fisse
Fixed non-suction side walls
Pareois laterales fixes
Feste seitewände
Paredes laterales fijas

STANDARD

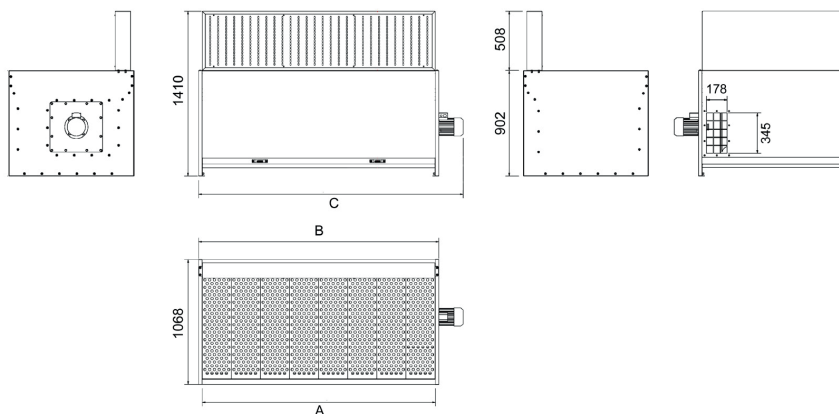
Piano aspirante in acciaio zincato
Suction top made of galvanised sheet metal
Plan aspirant en tole galva
Saugende arbeitsfläche aus verzinktem blech
Base de aspiración en chapa galvanizada



STANDARD

Cassetto raccolta polveri
Dusts tray
Tiroir de récupération de la poussière
Straubsammelbehälter
Cajón de recolección polvo

BSAN



CODE	A mm	B mm	C mm
BSAN-1000	1000	1060	1268
BSAN-1500	1500	1560	1768
BSAN-2000	2000	2060	2268
BSAN-2500	2500	2560	2853

OPTIONALS

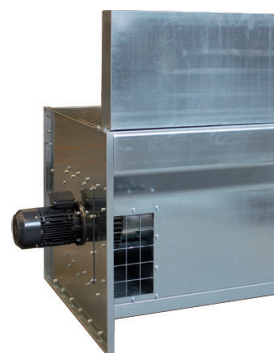


BSAN-W-LAMP1000/1500/2000/2500

Kit luce per parete aspirante
Light kit for suction wall
Kit lumière pour paroi aspirante
Beleuchtung für saugende Rückwand
Kit luz para pared aspirante



BSAN-WALL
Pareti laterali
fisse
Fixed non-suction side walls
Parois laterales fixes
Feste seitewände
Paredes laterales fijas



MODEL	m ³ /h	L mm	V	Hz	pahses	kW	HP	kg/mØ	dB
 BSAN-1000	1850	1000	230/400	50	3P	0,55	0,75	250	76
BSAN-1500	2775	1500	230/400	50	3P	0,75	1	250	77
BSAN-2000	3700	2000	230/400	50	3P	0,75	1	250	79
BSAN-2500	4625	2500	230/400	50	3P	1,1	1	250	81