



Il nuovo filtro a cartucce orizzontali SUPERJET-DF trova applicazione nell'aspirazione e filtrazione di fumi di saldatura, polveri grossolane e fini, trucioli in modesta quantità, polveri/fumi da taglio termico. Il gruppo è costituito da una precamera, dove la maggior parte delle polveri grossolane viene separata e si deposita nel primo cassetto di raccolta; il successivo labirinto e la sezione filtrante con cartucce ad alta efficienza provvedono alla filtrazione delle polveri residue. Il ventilatore ad alto rendimento, posto nella parte alta dell'unità, garantisce un'elevata capacità di aspirazione ed una bassa rumorosità.



The new SUPERJET-DF equipped with horizontal cartridges is suitable for suction and filtration of welding fumes, fine and coarse dusts as well as of small quantities of chips, dusts/fumes from thermal cutting. The filter unit consists of one pre chamber, where the most dusts are sorted out, falling then in the first collecting bin. The following labyrinth together with the high efficiency filtering cartridges and the second collecting bin complete the filtration of the remaining dusts. The high performance fan, placed just on the top of the unit, assures a high suction capacity and a low noise level.



Le nouveau filtre a cartouches horizontale SUPERJET-DF a été conçu pour l'aspiration et la filtration des fumées de soudure, poussières, de la plus fine a la plus grossi-re, certains types de copeaux en faible quantité, poussières et fumées de découpe laser. Le groupe est constitué d'une préchambre de décompression dans laquelle la majeure partie des polluants sont séparés et se déposent dans le premier caisson de récupération. La chicane qui suit et la partie filtration constituée de cartouches filtrantes a tres haute efficacité permettent une filtration des poussières résiduelles. Le motoventilateur a haut rendement, positionné dans la partie haute du groupe, fonctionne en dépression, assure une grande capacité d'aspiration et une niveau sonore particulièrement faible.

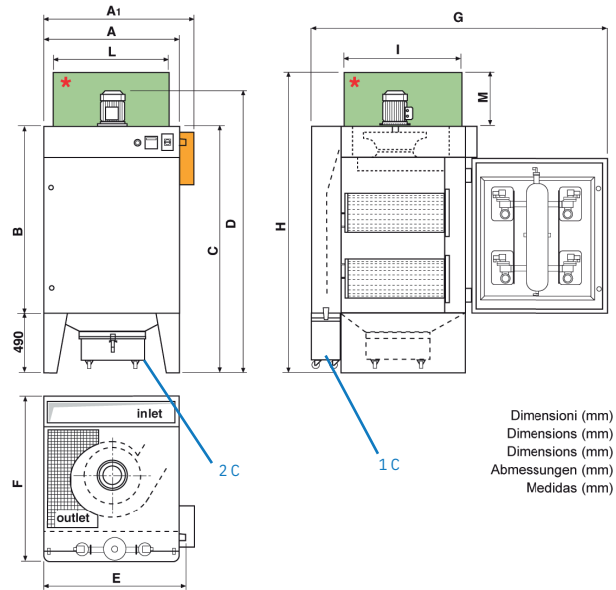


Das neue Filtergerät mit horizontalen Filterpatronen SUPERJET-DF findet die optimale Anwendung bei der Absaugung und Filtration von Schweißrauch, feinen und groben Stäuben, kleine Mengen an Späne, sowie Stäube und Rauch aus Laser- und Plasmaschneiden. Das Gerät besteht aus einer Vorkammer, bei welcher die groben Stäube bereits abgeschieden werden und sich in den ersten Behälter auf sammeln; das nachstehende Labyrinth und die Filterkammer mit Hochleistungspatronen gewährleisten die Filtration der Reststäube. Der im oberen Teil des Gerätes angeordnete Ventilator garantiert eine hohe Saugleistung und einen niedrige Lärmemission.



El nuevo filtro SUPERJET-DF con cartuchos horizontales, encuentra aplicación en la aspiración y filtración de humos de soldadura, polvos finos y gruesos en cantidades limitadas y polvos/humos procedentes de corte termico. El equipo está constituido por una pre cámara, donde se produce una primera pre-separación de la mayor parte de los polvos, que se depositan en el primer cajón de recolección. A seguir hay un laberinto y una sección de filtración con cartuchos de alta eficiencia donde se produce la filtración de los polvos residuos. Estos polvos residuos se depositan en el segundo cajón de recolección. El aire filtrado, atraviesa el ventilador de alto rendimiento, situado en la parte superior del filtro que garantiza una elevada capacidad de aspiración con un bajo nivel de ruido.

SUPERJET	A	A1	B	C	D	E	F	G	H	I	L	M
DF4/DF4R/THERMALCUT	930	-	1120	1610	1915	1015	1210	2085	2043	866	838	433
DF6/THERMALCUT	1100	-	1315	1805	2130	1190	1210	2260	2358	1038	840	553
DF9/THERMALCUT	-	1500	1495	1979	2354	-	1293	2540	2532	1293	980	553



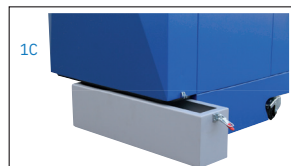
- Plenum insonorizzato.
- Soundproof plenum.
- Plenum insonorisé.
- Schalldämmhaube.
- Plenum insonorizado.



- Quadro elettrico per DF4 e DF6 (standard solo nel DF9).
- Electric control board for DF4 and DF6 (standard only in DF9).
- Armoire électrique pour DF4 et DF6 (standard seulement dans DF9).
- Schaltschrank für DF4 und DF6 (standard nur in DF9).
- Tablero eléctrico para DF4 y DF6 (standard sólo en DF9).



Dimensioni (mm)
Dimensions (mm)
Dimensions (mm)
Abmessungen (mm)
Medidas (mm)



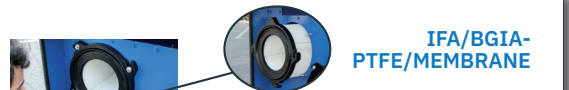
1C

- Cassetto di raccolta polveri pesanti.
- Heavy dusts collection drawer.
- Tiroir pour la collecte des poussières lourdes.
- Schublade für die Sammlung von schwerere Staub.
- Cajon recupero polvo pesado.



2C

- Cassetto di raccolta polveri filtrate fini.
- Filtered dusts collection drawer.
- Tiroir pour la collecte des poussières fines et filtrées.
- Schublade für die Sammlung von feine und gefilterte Staube.
- Cajon recupero polvo filtrado fino.



IFA/BGIA-PTFE/MEMBRANE

cod. SUPERJET-DF-CART/MEMBRANE Ø325 - H750 mm (B)

- Cartucce filtranti.
- Filtering cartridges.
- Cartouches filtrantes.
- Filterpatronen.
- Cartuchos filtrantes.
- Poliestere-membrana teflon
- Polyester-teflon membrane
- Polyester-membrane de teflon
- Polyester-ptfe- membran
- Poliëster-membrane de teflon

M PES

cod. SUPERJET-DF-CART/MPES Ø325 - H750 mm (A) cod. SUPERJET-DF-CART/NANOTECH Ø325 - H660 mm (C)

- Cartuccia in Poliestere.
- Polyester cartridges.
- Cartouches Polyester.
- Polyesterpatronen.
- Cartuchos filtrantes.
- Cellulosa con nanofibre
- Cellulose with nanofibers
- Cellulose avec nanofibres
- Zellulose mit nanofasern
- Celulosa con nanofibras

SUPERJET-DF

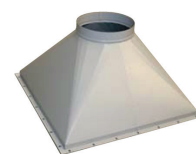
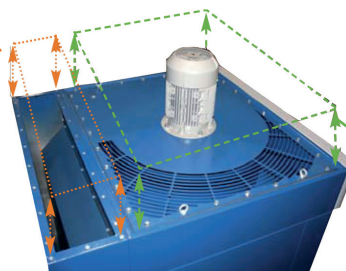


- Manometro / Presa pentapolare.
- Pressure switch / 5 Pins plug.
- Manomètre / Prise a 5 broches male.
- Manometer / 5-Poliger industriestecker.
- Manómetro / Enchufe pentapolar.



- cod. SUPERJET-FE
- Raccordo di ingresso.
 - Inlet connection.
 - Raccord d'entrée.
 - Übergangsstück saugseitig.
 - Cambio de sección de ingreso.

OPTIONAL



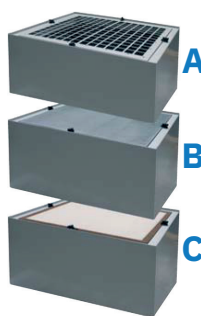
- cod. SUPERJET-FU
- Uscita dell'aria.
 - Air outlet.
 - Sortie d'air.
 - Ausblas.
 - Salida del aire.

- cod. PLUEMUN-INS
- Con rete.
 - With net.
 - Avec grille.
 - Mit schutzgitter.
 - Con red.

- cod. PLUEMUN-CA
- Con carboni attivi.
 - With activated carbons.
 - Avec charbons actif.
 - Mit aktivkohle.
 - On carbon activo.

- cod. PLUEMUN-FA
- Con filtro assoluto.
 - With hepa filter.
 - Avec filtre absolu.
 - Mit absolutfilter.
 - Con filtro absoluto.

PLENUM INSONORIZZATO



Sistema automatico di pulizia ad aria compressa - Pneumatic cleaning automatic system (with compressed air)
 - Système automatique de décolmattage a air comprimé
 - Einer automatischen Druckluftabreinigung - Sistema de limpieza por medio de aire comprimido



SUPERJET-DF4



SUPERJET-DF6



SUPERJET-DF9

Dettagli tecnici - Technical details - Données techniques - Technische Daten - Datos Técnicos

MODEL	m ³ /h max	c.f.m.	%	m ²	Kg	Lbs	V	phases	CART	Hz	cert	HP	KW	db
SUPERJET-DF4	2200	1298	99,99	37	380	836	230/400	3P+N+T	4 (A)	50/ 60 on request	CE	3	2,2	78
SUPERJET-DF430	3000	1770	99,99	48	385	847	230/400	3P+N+T	4 (A)	50/ 60 on request	CE	4	3	78
SUPERJET-DF4 THERMALCUT-N	2000	1180	-	84	460	1012	230/400	3P+N+T	4 (C)	50/ 60 on request	CE	3	2,2	77
SUPERJET-DF4 THERMALCUT-M	2000	1180	-	48	460	1012	230/400	3P+N+T	4 (B)	50/ 60 on request	CE	3	2,2	77
SUPERJET-DF6	4000	2360	99,99	72	470	1034	400/690	3P+N+T	6 (A)	50/ 60 on request	CE	5,5	4	81
SUPERJET-DF6 THERMALCUT-N	2500	2360	-	84	550	1240	230/400	3P+N+T	4 (C)	50/ 60 on request	CE	4	3	75
SUPERJET-DF6 THERMALCUT-M	2500	2360	-	48	550	1240	230/400	3P+N+T	4 (B)	50/ 60 on request	CE	4	3	75
SUPERJET-DF9	6500	3835	99,99	108	620	1364	400/690	3P+N+T	9 (A)	50/ 60 on request	CE	10	7,5	85
SUPERJET-DF9 THERMALCUT-N	3500	3835	-	126	752	1654	400/690	3P+N+T	6 (C)	50/ 60 on request	CE	5,5	4	79
SUPERJET-DF9 THERMALCUT-M	3500	3835	-	72	752	1654	400/690	3P+N+T	6 (B)	50/ 60 on request	CE	5,5	4	79